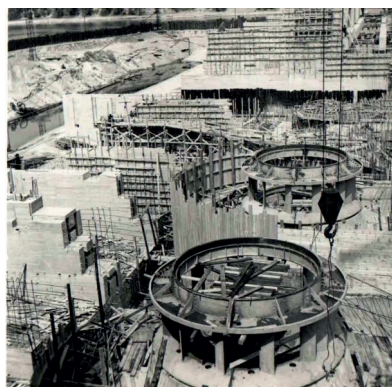


Jak powstało Jezioro



Powstanie Jeziora Zegrzyńskiego było możliwe dzięki wybudowaniu stopnia wodnego w miejscowości Dębe. Pomysł na realizację tego przedsięwzięcia powstał w 1951 roku, wtedy też określono przybliżoną lokalizację zbiornika. Siedem lat później tereny te odwiedził Józef Cyrankiewicz, ówczesny premier. Prawdopodobnie wtedy podjęto ostateczną decyzję o budowie zapory, której głównym zadaniem miało być zapobieganie powodziom w dorzeczu dolnej Narwi. Budowę rozpoczęto w 1958 roku, a zakończono w 1963 roku. Wcześniej w miejscu, gdzie obecnie znajduje się tzw. patelnia Jeziora, mieszkali ludzie. Niestety był to obszar częstego wylewania wód Narwi i Bugu. Według przekazów mieściły się tu także trzy obozy, w których osadzeni byli więźniowie krótkoterminowi. To właśnie oni pracowali podczas oczyszczania terenu, który przeznaczono na dno obecnego Jeziora Zegrzyńskiego.

Inwestycja została zrealizowana w dwóch etapach. Pierwszy z nich obejmował wybudowanie jazu i przepławki dla ryb oraz wszystkich budynków mieszczących się poza korytem rzeki, na jej lewym brzegu. Drugi etap, polegający na wykonaniu zapory, wymagał przegrodzenia Narwi i skierowania jej wód na jaz. Poza zaporą główną powstały również zapory boczne, jedenaście przepompowni do odwadniania terenów i wały ziemne na lewym brzegu rzeki. Przecięcie wstęgi nastąpiło przy okazji obchodów urodzin PRL-u – 22 lipca 1963 roku. Dzień ten przyjęto jako oficjalną datę powstania Jeziora Zegrzyńskiego w rejonie Dębe - Zegrze - Nieporęt - Serock i dalej w stronę Pułtuska.

Zbiornik ma powierzchnię 30,3 km², objętość 90 mln m³ wody i średnią głębokość 2,86 m. Jest źródłem wody dla Warszawy, tu bowiem znajduje się ujęcie Wodociągu Północnego. Na stopniu wodnym piętrzącym wodę w Jeziorze Zegrzyńskim powstała Elektrownia Wodna Dębe - ekonomiczne źródło czystej energii elektrycznej. Stopień wodny oraz Jezioro Zegrzyńskie wykorzystywane są do produkcji energii elektrycznej, poboru wody przez Wodociąg Północny, rekreacji i sportów wodnych oraz żeglugi (droga wodna II klasy). Stopień Wodny Dębe wraz z Kanałem Żerańskim i śluzą Żerań tworzą tzw. warszawski węzeł wodny.

Fotografie z Archiwum "Hydroprojektu"